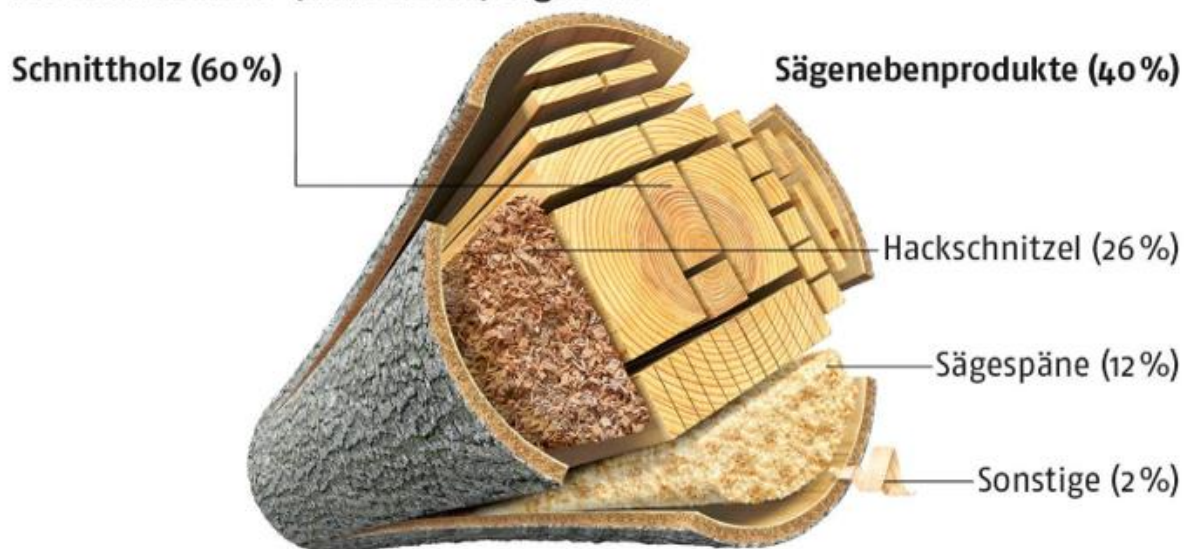


# Einschnitttechnologie 1: LINCK-Kreissägeaggregat

- Die Kreissägetechnologie ist auf dem Markt aktuell die modernste Einschnitt-Technologie.
- Der Computer gibt dem Maschinisten das optimale Schnittbild vor.
- Die maximale Länge, welche wir bearbeiten können, beträgt 14 Meter mit einem Stockdurchmesser von maximal 65 cm.
- Wir setzen uns dafür ein, dass 100% des Holzes verwendet wird. Die Aufteilung sieht wie folgt aus:

100% Nadelholz (ohne Rinde) ergeben:



- Das Hauptprodukt wird zur Stapelanlage weiterbefördert. Hier erfahren Sie beim Posten «Stapelanlage» mehr.
- Die Seitenware geht zur Besäumstation. Mehr dazu erfahren Sie beim Posten «Besäumer».

## Kennzahlen

- LINCK-Kreissägeaggregat Typ CSMK
- 4 Motoren à 160 Kilowatt Leistung /4 Wellen à 6 Blätter, Total 24 Blätter im Einsatz
- Wöchentlicher Blattwechsel, Nachschärfen in eigener Schärf-Zentrale
- Sekundenschnelles, flexibles Einstellen der Masse, fünffach flexibles Einschneiden möglich
- Vorlauf bis zu 40 Meter pro Minute (Nachschnitt)
- Zum Vergleich: Gattertechnik 5 - 7 Meter pro Minute + Standzeiten einstellen
- Aktueller Einschnitt: 25'000 Festmeter pro Jahr
- Anlagenkapazität: 48'000 Festmeter pro Jahr

